

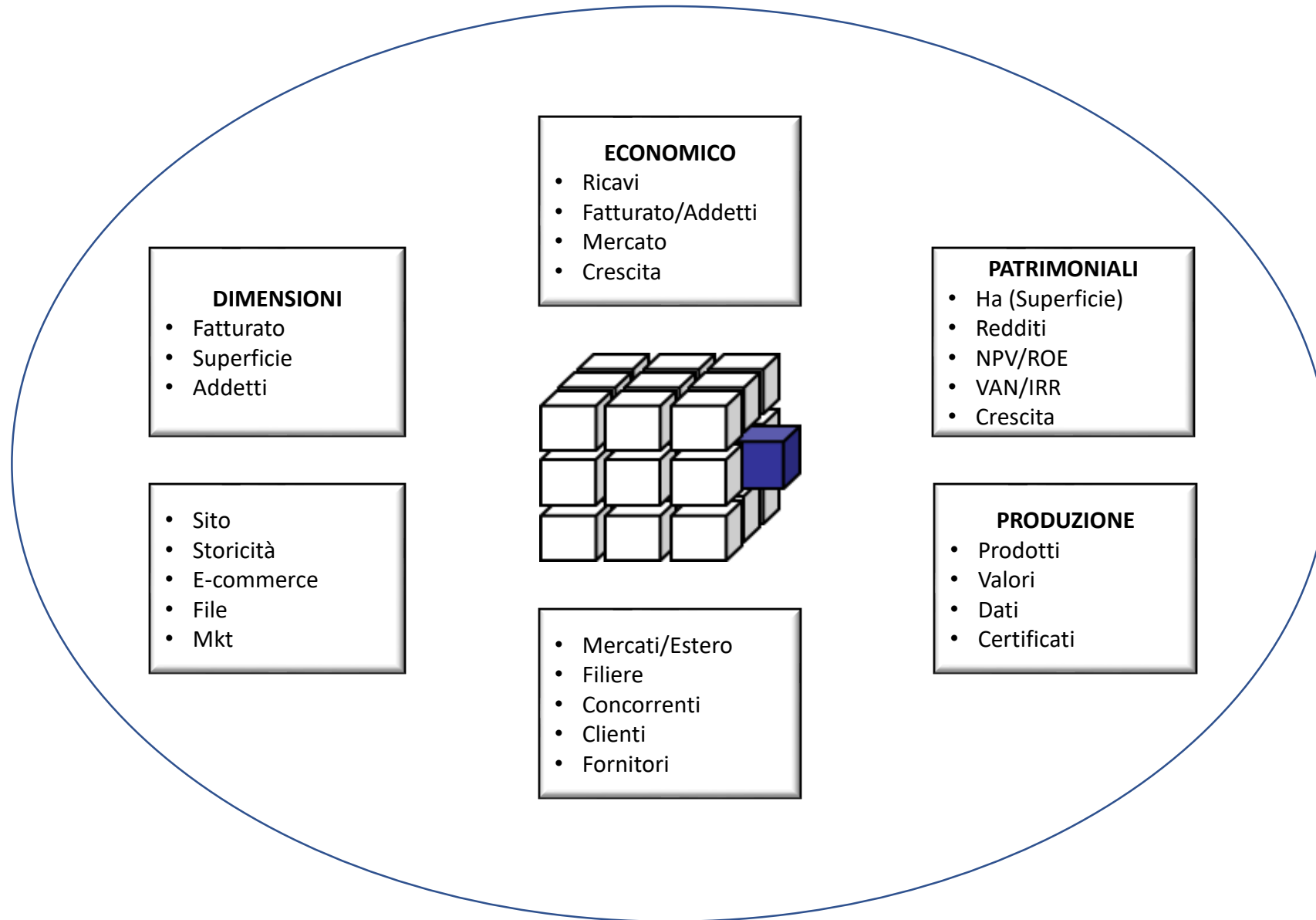
*Appunti in bozza per la discussione*

# Presentazione Progetto di Sviluppo Agri- Agro BIO

di supporto

- all'analisi del posizionamento nel mercato
- alla valutazione delle opzioni di sviluppo e modelli di business
- alla implementazione dei processi per valore e rischio di filiera

# IL CUBO BIO



# CLUSTER RESO ALLA BANCA

	CLUSTER RESO ALLA BANCA	ID/BANCA/NDG	IVA/CF	SOCIO
<b>0</b>	Chiave			
<b>1</b>	Ragione Sociale/Storicità			
<b>2</b>	Socio/Azionista/Amministratore			XXXXXXX
<b>3</b>	Indirizzo/Comune			
<b>4</b>	N* Terreni/Comune/Comuni			
4.1	Ha			
4.2	PAC/FESAR			
4.3	Immobili N*			
4.4	Valore Euro			<b>VAL. PATRIMONIALE</b>
<b>5</b>	Dipendenti/Fascia			
<b>6</b>	Fatturato/Fascia			
<b>7</b>	ATECO/Produzione/BIO			
7.1	ATECO/Oggetto			
7.2	Attività/BIO/Certificato			
7.3	Filiera/Attività – Rank / Legami score			
<b>8</b>	Sito Web/E-COMMERCE			
<b>9</b>	Contatti Telefonici/Fax /E-Mail/ Social			

ELABORAZIONI COMPLESSE PER VALUTAZIONI



## RIEPILOGO VALUTAZIONI

- Attrattività
- Attività/Settore
- Storicità
- Crescita/Trend (%)
- Posizionamento Rank (Terreni/Fatturato/Dipendenti)
- Prodotti/Cross Selling
- Raccomandazioni

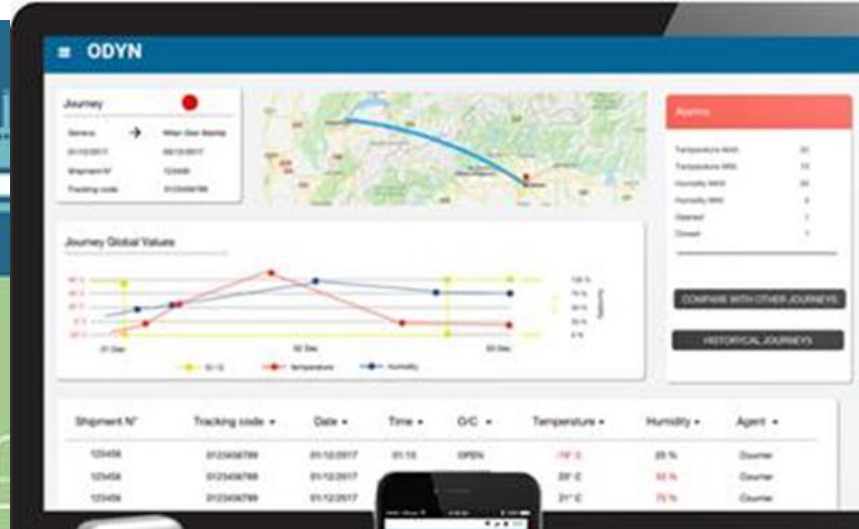
ATTIVITA' BANCARIE ACTUAL E FORECAST

# Mercato BIO = AZIONI E CERTIFICAZIONE DI FILIERA

## LE 10 CHIAVI DI AZIONE

1. Favorire la **crescita dimensionale** attraverso anche il contratto di rete
2. rafforzare l'interesse per l'**innovazione**
3. impegnarsi per una maggiore apertura all'**internazionalizzazione**
4. implementare un **sistema logistico efficiente**
5. migliorare la **valorizzazione della qualità** dei prodotti italiani
6. favorire l'inserimento delle imprese italiane nella **supply chain** internazionale
7. rafforzare e consolidare l'**interconnessione tra gli attori della filiera**
8. migliorare la tracciabilità e la **sicurezza alimentare**
9. mantenere una lente puntata sul soddisfacimento dei **nuovi bisogni dei consumatori**
10. sviluppare una produzione che non perda mai di vista il concetto di **sostenibilità ambientale**

## La certificazione di filiera per la valorizzazione del Ma



## INDICE

• Cos'è il BIO?	3
• La Tipologia di Operatori	4
• La Comunicazione tra gli operatori della Filiera	5
• Le Filiere Principali	6
• Le Filiere Secondarie	7
• Il Circuito della Filiera	8
• I Settori di Attività	9
• La Tipologia e l'Attività	10-11
• La Forma Giuridica	12
• La Superficie	13
• I Dipendenti	14
• La PAC	15
• Aziende con Quote PAC e Superficie	16
• Il Distretto Territoriale	17
• Dalla Produzione al Consumo	18
• Il monitoraggio BIO	19
• La Tracciabilità: Dentro la bottiglia	20
• La crescita della vigna	21
• I numeri degli agriturismi Italiani	22
• I Cubi	23

## Esempio

[https://www.creditagricole.info/fnca/ca1\\_920045/atout-5-bio-une-nouvelle-offre-pour-les-agriculteurs-bio](https://www.creditagricole.info/fnca/ca1_920045/atout-5-bio-une-nouvelle-offre-pour-les-agriculteurs-bio)

# Asset 5 Bio, una nuova offerta per gli agricoltori biologici



# I L MERCATO BIO (Operatori Certificati 76.210)

Posizionamento nei Gruppi

Clients = ? su 3.924

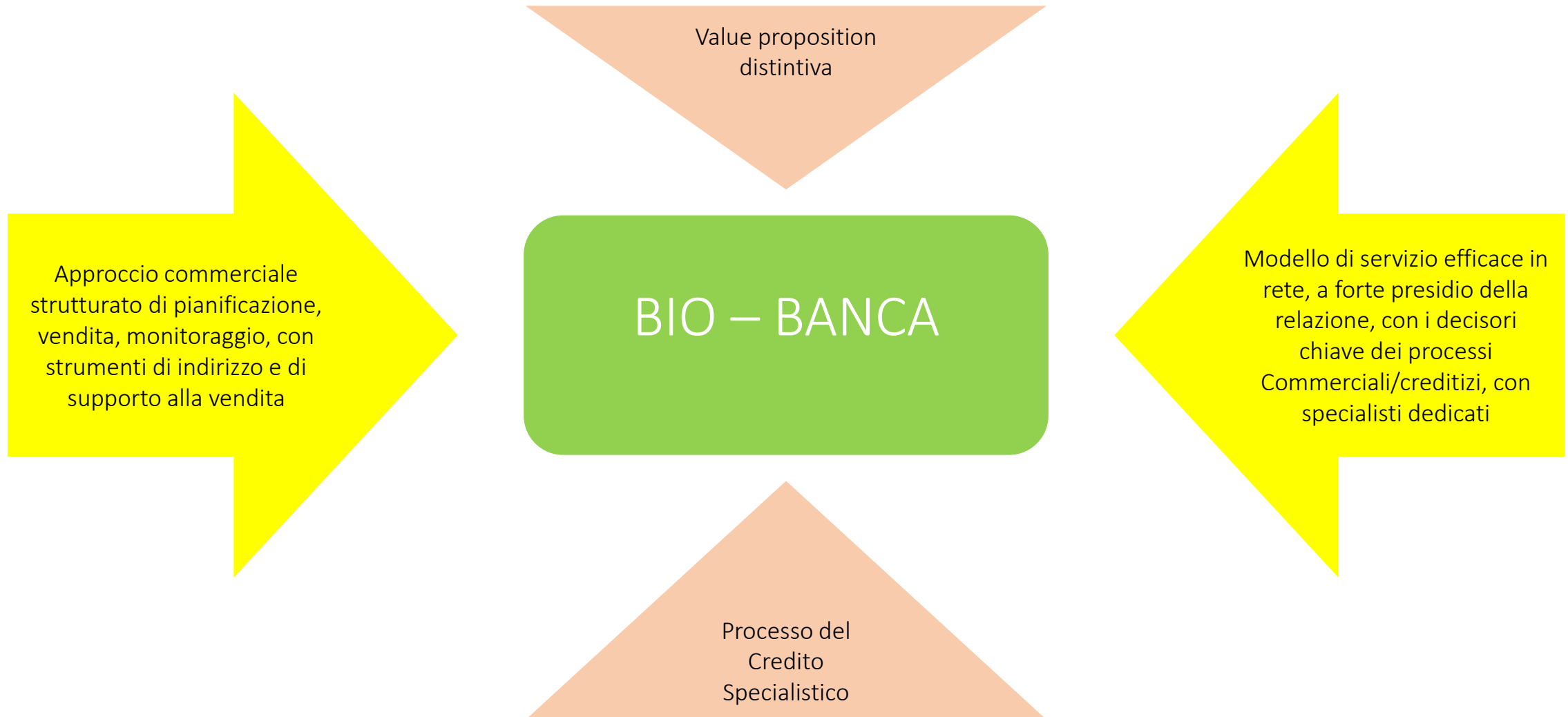
Gruppo Bancario = ?

Banca Diretto = ?

Operatori	Ettari								TOTALE 76.210
	Carne	Latte	Vino	Pane	Olive	Orto Frutta	Multi filiera	Generico	
Produttore Esclusivo	<b>Dimensioni</b>		<b>Performance (crescita negli anni)</b>		<b>Dipendenti</b>		<b>Clients Banca</b>		57.409
Produttore Preparatore	<ul style="list-style-type: none"> <li>- Ha</li> <li>- Fatturato</li> <li>- Addetti</li> <li>- Capitale Sociale</li> </ul>		<ul style="list-style-type: none"> <li>- 2016</li> <li>- 2017</li> <li>- 2018</li> </ul>		<ul style="list-style-type: none"> <li>A - 0 Dip</li> <li>B - 1 Dip</li> <li>C - 2-5 Dip</li> <li>D - 6-10 Dip</li> <li>E - 11-49 Dip</li> <li>F - 50-249 Dip</li> <li>G - 250-499 Dip</li> <li>I Oltre</li> </ul>				9.729
Produttore Importatore Preparatore									16
Preparatore Esclusivo									8.620
Preparatore Importatore									428
Importatore Esclusivo									8
	9.774	472	7.492	14.048	12.404	10.555	3.178	18.287	TOTALE 76.210

**Fatturato**

- Oltre 100.000.000 euro
- Da 50.000.000 a 100.000.000 euro
- Da 13.000.000 a 50.000.000 euro
- Da 2.500.000 a 13.000.000 euro
- Da 500.000 a 2.500.000 euro
- Fino a 500.000 euro



# Supporti per lo Sviluppo BIO

## ✓ **PRODUTTORE BIO**

- FUNZIONALITA' GESTIONALI
- Azienda - Campi
  - Gestione magazzini - Monitoraggi
  - Trattamenti fitosanitari
  - Fertilizzazioni e altre operazioni
  - Rintracciabilità - Stampe registri
- ☐ TRACCIABILITA'
- Calcolo costi colturali

*Finanziamenti, assicurazione colture biologiche , pacchetto e-commerce*

## ✓ **PREPARATORE BIO** FUNZIONALITA' DI LAVORAZIONE E TRASFORMAZIONE

Vino, Olio, Fresco, .....

## ☐ CERTIFICAZIONE

## ✓ **FILIERA** FUNZIONALITA : (Mercato; Fornitori e Clienti; Mezzi Tecnici , Input)

## ☐ TRACCIABILITA' CERTIFICAZIONE COMUNITA' di Servizi B»B

## ✓ **BANCA GRUPPO** CBI Open Banking, Pagamenti , Fattura, Dipendenti + **Tesoreria** cash

## ☐ **Struttura** : Business, Crediti-Rischi; Assicurazioni; Specialista di rating di Filiera,

## ☐ **Service** : Supporto Marketing e B.I., Gestione Comunità CRM, Tecnologie (AI , B.C . IoT)



# Proposta MaSTeR -BankService: Supporti allo Sviluppo Agro-BIO

TRACCIABILITA'

CERTIFICAZIONE

COMUNITA' Servizi

FUNZIONALITA' GESTIONALI

FUNZIONALITÀ ( per Produttore BIO)

Azienda - Campi

Gestione magazzini - Monitoraggi

Trattamenti fitosanitari

Fertilizzazioni e altre operazioni

Rintracciabilità - Stampe registri

Calcolo costi colturali

FUNZIONALITA ( di Filiera: Mercato; Fornitori e Clienti; Mezzi Tecnici , Input)

FUNZIONALITA' ( per Preparatore BIO)

FUNZIONALITA ( per Banca e Gruppo) CBI Web Banking, Pagamenti , Fattura, Dip.